



Montageanleitung VANyCARE®-Transporter-Boden

Ford Transit, Kastenwagen

Modelljahr 2014

Radstand 3300mm Frontantrieb (Schiebetür rechts)

Montageskizze:

Befestigung:

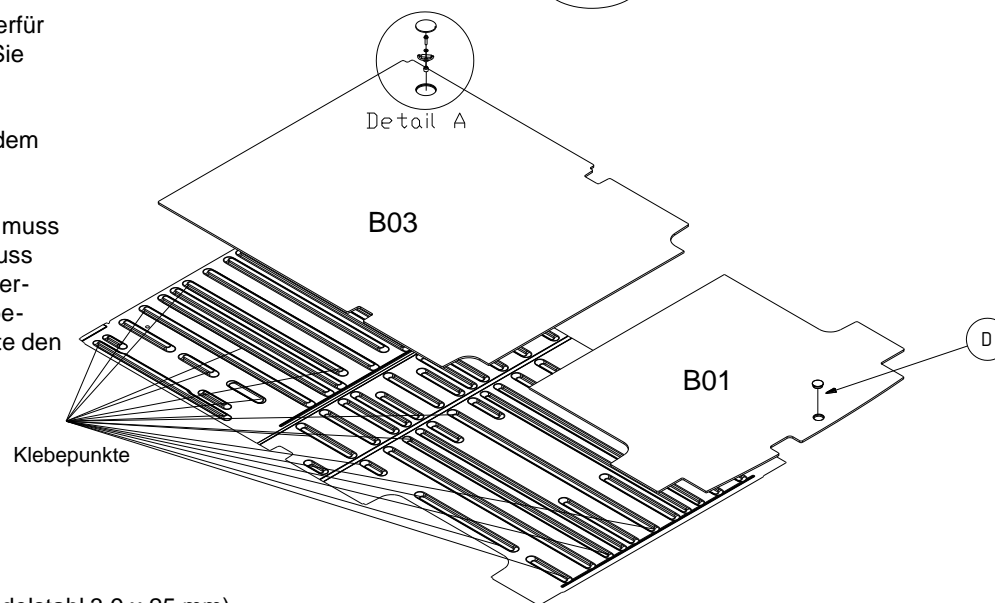
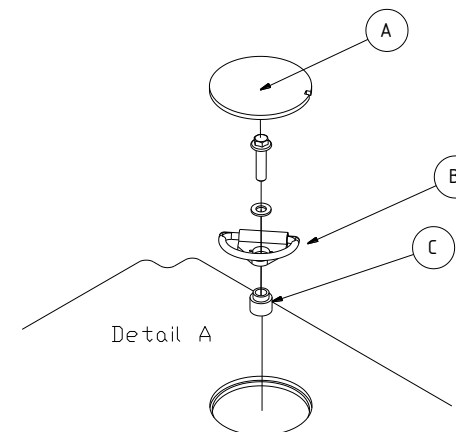
Der VANyCARE®-Boden ist an den Kanten mit feuchtigkeitsabweisendem Kantenschutz behandelt (**Kein Schutz gegen Staunässe!**).

Wir empfehlen die Verklebung des VANyCARE®-Bodens mit der Ladefläche (aufpreispflichtiges Klebekit, Artikel-Nr.:PCVKLEXX01). Die Klebepunkte müssen gleichmäßig und punktuell auf die Ausformungen (Sicken) gesetzt werden. Hierbei muss auf die Verklebung im Bereich der Türen besonders geachtet werden.

Zur Demontage empfehlen wir die Klebepunkte, beginnend im Bereich der Türen, durchzuschneiden (z.B. mit einem Cuttermesser) und anschließend die Platte hochzubiegen um weitere Klebepunkte aufschneiden zu können.

Alternativ kann der VANyCARE®-Boden auch verschraubt werden. Hierfür sind von Ihnen die Befestigungsbohrungen anzubringen. Bitte prüfen Sie unbedingt, ob an den von Ihnen vorgesehenen Bohrungen eine Verschraubung ohne Beeinträchtigung der allgemeinen Sicherheit des Fahrzeuges möglich ist. Wir empfehlen, die Fahrzeugunterseite nach dem Verschrauben gegen mögliche Rostentwicklung durch entsprechende Konservierung zu schützen.

Um die im Lieferumfang enthaltene Abdeckung (A) nutzen zu können, muss der serienmäßige Zurrhaken (B) demontiert werden. Anschliessend muss die Hülse (C) auf 1,8 mm Falzdicke gekürzt werden. Der Stopfen (D) verdeckt die Ausfräsung zu der am Fahrzeug angebrachten Ersatzreifenbefestigung. Um den Ersatzreifen absenken zu können, entfernen sie bitte den Stopfen.



Stückliste:

VANyCARE®-Transporter-Boden (2-teilig) gem. Skizze

1 Montagebeutel -Nr.: 22 (25 Stück Schnellbauschrauben, Edelstahl 3.9 x 25 mm)

1 Bodenabschlußleiste 1250mm

