



Montageanleitung VANYCARE®-Transporter-Boden



Peugeot Expert/Citroen Jumpy/Toyota ProAce Kastenwagen

Ab Modelljahr 2016

Radstand 3275 mm L2 (Schiebetür rechts)

Der VANYCARE®-Boden ist an den Kanten mit feuchtigkeitsabweisendem Kantenschutz behandelt (**Kein Schutz gegen Staunässe!**).

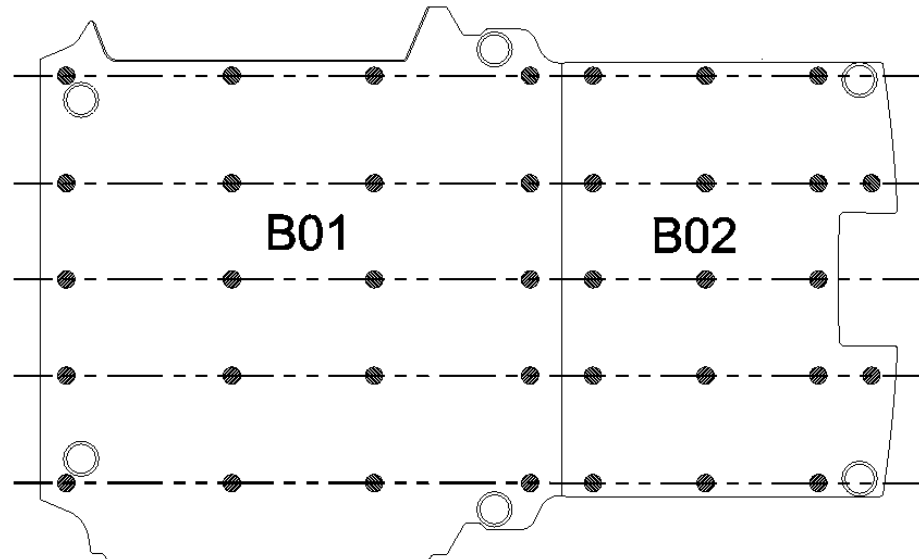
Befestigung:

- Befestigt wird der VANYCARE®-Boden (B01 = Boden vorne – B02 = Boden hinten) im Laderaum mit den mitgelieferten Schnellbauschrauben. Hierfür sind die hierfür benötigten Befestigungsbohrung von Ihnen anzubringen. Bitte prüfen Sie unbedingt, ob an den von Ihnen vorgesehenen Stellen eine Verschraubung ohne Beeinträchtigung der allgemeinen Sicherheit des Fahrzeuges möglich ist. Wir empfehlen, die Fahrzeugunterseite nach dem Verschrauben gegen mögliche Rostentwicklung durch entsprechende Konservierung zu schützen. Alternativ kann der VANYCARE®-Boden auch mit der Ladefläche verklebt werden (aufpreispflichtiges Klebekit). Bitte entnehmen Sie die im Klebekit enthaltene Montageanleitung.

Kunststoffdeckel:

- Die mitgelieferten Kunststoffdeckel dienen zum verschließen der Öffnungen im Boden für die Zurrhaken. Alternativ können hier auch sogenannte Kunststoffmulden mit Deckel zum Einsatz kommen (aufpreispflichtiges Zubehör). Beim Einsatz dieser Kunststoffmulden mit Deckel kann auf das Verschrauben oder Kleben des VANYCARE®-Boden verzichtet werden.

Beispiel für Klebpunkte.
Klebpunkte gleichmäßig verteilen!



Stückliste:

VANYCARE®-Transporter-Boden (**3-teilig**) gem. Skizze

2 x Montagebeutel Nr. 22 (Inhalt pro Beutel: 25 x Schnellbauschrauben, Edelstahl 3,9 x 25 mm)

6 x Kunststoffdeckel grau rund

