

FLEXMO™ – Fahrzeugeinrichtungen für Profis

Bedarfsgerechte, ladungssichere Fahrzeugeinrichtungen für Handwerk, Industrie und Dienstleistung sind der Auftrag von FLEXMO™. Ein mit FLEXMO™ ausgestattetes Nutzfahrzeug macht Sie fit für die Zukunft.

Sie liefern professionelle Arbeit ab und brauchen starke, verlässliche Partner an Ihrer Seite? Egal für welche Fahrzeugmarke und welches Modell Sie sich entschieden haben - mit FLEXMO™ treffen Sie immer die richtige Wahl.

Effizienz und Sicherheit

Das FLEXMO™ System bietet optimale Voraussetzungen für effektives Arbeiten beim Kunden vor Ort und leistet darüber hinaus einen wichtigen Beitrag für den sicheren Transport von Mensch und Material.

FLEXMO™ Fahrzeugeinrichtungen sind konsequent für die täglichen Anforderungen im Arbeitseinsatz entwickelt und abgestimmt. Höchste Qualitätsansprüche (Zertifizierung GS-Prüfung, DIN EN ISO 9001) gewährleisten ein Maximum an Zuverlässigkeit und Sicherheit.

Modularer Systemaufbau

Die ausgeklügelte Modulbauweise von FLEXMO™ sorgt für eine nahezu grenzlose Flexibilität hinsichtlich verschiedenster Einrichtungsvarianten. Transport- bzw. Laderaum werden optimal ausgenutzt. Werkzeug sowie Arbeitsmaterial sind jederzeit geordnet und sicher untergebracht.

Gewichtsoptimiertes Design

Gegenüber vergleichbaren Modulen bieten FLEXMO™ Fahrzeugeinrichtungen wesentliche Gewichtsvorteile - ohne Einbußen in den Punkten Stabilität, Funktionalität und Ladungssicherheit.

Bei FLEXMO™ resultieren Leichtbau und Stabilität in einer Reduzierung des CO₂-Ausstoßes zum Wohle von Mensch und Natur.



FLEXMO KÖGL

FLEXMO™ Professional Service-Car-Systems
by KÖGL GmbH
Industriestraße 2
D-89347 Bubesheim-Günzburg

info@flexmo.de | www.flexmo.de



FLEXMO™ – In-Vehicle for Professionals

An adequate solution, secured load of in-vehicle equipment for trade, industry and services are the mission of FLEXMO™. A commercial vehicle equipped with FLEXMO™ makes you fit for the future.

You do a professional job and need strong reliable partners at your side? No matter which vehicle brand and model you've chosen - with FLEXMO™ you always take the right choice.

Efficiency and Safety

The FLEXMO™ system offers optimal conditions for effective work at the customer site and also makes an important contribution to the safe transport of people and materials.

FLEXMO™ in-vehicle equipment are consistently developed and designed for the requirements of the daily work use. The highest quality standards (GS certification exam, DIN EN ISO 9001) guarantee maximum reliability and safety.

Modul - System

The ingenious modul - system of FLEXMO™ ensures an almost infinitely flexibility relating to various combinations variants. Transport or load capacity can be utilized optimally. Tool and working material are always well-ordered and safety stowed.

Weight-optimized construction

Compared with similar modules FLEXMO™ in-vehicle equipment offers significant weight advantages - without losings in the points stability, functionality and secured cargo.

With FLEXMO™ it results a lighter weight and stability in a CO₂ effective weight saving for the benefit of man and nature.

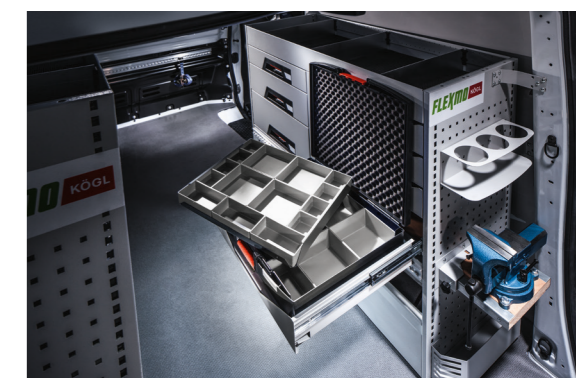


Ihr FLEXMO™ Center in Ihrer Nähe.

AKTIONSMODULE SPECIAL OFFER MODULES



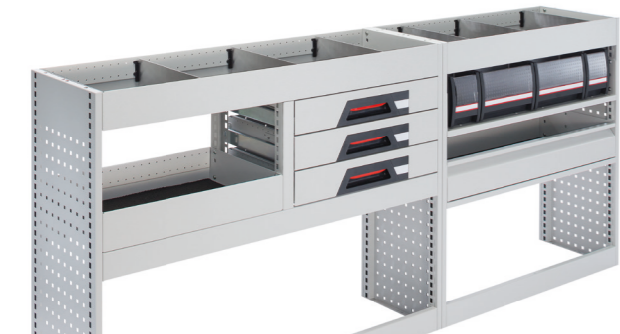
FLEXMO™



Professional Service-Car-Systems

Leichter. Flexibler. Effizienter.

KOMBINATIONSMODULE | COMBINATION MODULES



FLEXMO AKTIONSPREIS € 519,-* AKTIONSPREIS € 312,-*

Artikel-Nr. 42-12-09-02-10 / Artikel-Nr. 37-09-09-2-09
Order Ref.

- L x H x T (mm) 1200 x 900 x 355 / 900 x 900 x 355
W x H x D (mm)
- Radk.-Höhe (mm) 425 / 375
Wheel-base Height (mm)
- Gewicht (kg) 36 / 24
Weight (kg)
- 3 Schubladen / 3 Ablagewannen / Boxen / Fachboden mit Klappe
3 drawers / 3 shelves / boxes / base compartment with drop-front



FLEXMO AKTIONSPREIS € 519,-* AKTIONSPREIS € 359,-*

Artikel-Nr. 42-12-09-2-10 / Artikel-Nr. 37-10-09-2-02
Order Ref.

- L x H x T (mm) 1200 x 900 x 355 / 1050 x 900 x 355
W x H x D (mm)
- Radk.-Höhe (mm) 425 / 375
Wheel-base Height (mm)
- Gewicht (kg) 32 / 27
Weight (kg)
- 4 Schubladen / 4 Ablagewannen
4 drawers / 4 shelves



FLEXMO AKTIONSPREIS € 599,-* AKTIONSPREIS € 312,-*

Artikel-Nr. 42-13-11-2-17 / Artikel-Nr. 37-09-09-02-09
Order Ref.

- L x H x T (mm) 1350 x 1100 x 355 / 900 x 900 x 355
W x H x D (mm)
- Radk.-Höhe (mm) 425 / 375
Wheel-base Height (mm)
- Gewicht (kg) 40 / 24
Weight (kg)
- 2 Schubladen / 3 Ablagewannen / Boxen / Fachboden mit Klappe / 2 Kleinkoffer
2 drawers / 3 shelves / boxes / base compartment with drop-front / 2 small component case

Alle Module sind für die gängigsten Fahrzeugtypen passend inkl. Montagematerial. Gerne beraten wir Sie persönlich.
All modules for the most common vehicle types and incl. assembly material. Ask us for more information.

* Aktionspreis für Bausatz vormontiert, Lieferung frei Haus innerhalb Deutschland. Preis ohne Fahrzeugeinbau, zzgl. gesetzl. MwSt.
* Special price for the kit assembled, delivered free within Germany. Price without vehicle installation, plus VAT.

Weiteres FLEXMO™ Originalzubehör
unter www.flexmo.de

Technische Änderungen und Irrtümer vorbehalten. Technical changes and errors reserved.

EINZELMODULE | SINGLE MODULES



FLEXMO AKTIONSPREIS € 519,-**

Artikel-Nr. 42-12-09-02-10
Order Ref.

- L x H x T (mm) 1200 x 900 x 355
W x H x D (mm)
- Radk.-Höhe (mm) 425
Wheel-base Height (mm)
- Gewicht (kg) 32
Weight (kg)
- 3 Schubladen / 2 Ablagewannen
3 drawers / 2 shelves



FLEXMO AKTIONSPREIS € 522,-**

Artikel-Nr. 37-09-09-03-04
Order Ref.

- L x H x T (mm) 900 x 900 x 455
W x H x D (mm)
- Radk.-Höhe (mm) 375
Wheel-base Height (mm)
- Gewicht (kg) 36
Weight (kg)
- 3 Schubladen / 1 Ablagewanne
3 drawers / 1 shelf



FLEXMO AKTIONSPREIS € 599,-**

Artikel-Nr. 37-13-09-03-10
Order Ref.

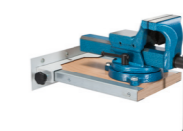
- L x H x T (mm) 1350 x 900 x 455
W x H x D (mm)
- Radk.-Höhe (mm) 375
Wheel-base Height (mm)
- Gewicht (kg) 43
Weight (kg)
- 3 Schubladen / 2 Ablagewannen
3 drawers / 2 shelves



** € 299,-

Artikel-Nr. 192-0-0007-L
Order Ref.

- Schraubstock Fahrerseite
Bench vice drivers's side
- kann mitbestellt werden
can be ordered



** € 299,-

Artikel-Nr. 192-0-0007-R
Order Ref.

- Schraubstock Beifahrerseite
Bench vice passenger's side
- kann mitbestellt werden
can be ordered

** Modulpreis zzgl. Schraubstock ausziehbar ** Price modules plus bench vice extensible